



CIRCULAIRE D'ORGANISATION  
NM-CROSS 01

Auteur : Serge RAINERI  
Secrétaire : Megane

La circulaire d'organisation est réalisée par le service régional à l'intention des équipes et des individuels qualifiés à l'issue des phases départementales. Elle précise l'ensemble des éléments relatifs à l'organisation de la compétition et rappelle quelques points essentiels des règlements de l'activité. Elle est téléchargeable en ligne sur [www.unss.org](http://www.unss.org)

Union Nationale du Sport Scolaire de l'académie de Nancy – Metz

**Championnat d'académie  
CROSS-COUNTRY  
COLLEGES – LYCEES**

**MERCREDI 12 DECEMBRE 2018  
VERDUN**

Madame, Monsieur le Président de l'association sportive,  
Chef d'établissement,

Suite aux résultats obtenus par les élèves de votre A.S dans les phases qualificatives organisées par l'UNSS dans l'activité, votre établissement s'est brillamment qualifié pour le championnat d'académie UNSS 2018 - 2019. Vous voudrez bien prendre connaissance des informations relatives à l'organisation de cette compétition, et transmettre aux enseignants d'EPS et aux élèves concernés nos plus vives félicitations.

L'équipe académique se joint à moi pour vous souhaiter un bon championnat d'académie.

Serge RAINERI  
Directeur Du Service Régional de l'UNSS

- **Organisateurs :**

Serge RAINERI	SR UNSS	06 85 14 86 34
Cecile RAFFIN	SD UNSS 55	06 81 92 62 19
  
- **Forfaits :**

En cas de forfait, vous voudrez bien prévenir dans les meilleurs délais

  - L'organisateur **06 81 92 62 19**
  - Le service régional **03 83 18 87 29**

## INSCRIPTIONS

Inscription en ligne **OBLIGATOIRE** sur le site OPUSS à l'adresse [www.unss.org](http://www.unss.org).

Ouverture du serveur : **Mardi 20 novembre 2018 à 12H00**  
Fermeture du serveur : **Mardi 11 décembre 2018 à 10H00**

## ACCUEIL – FORMALITES ADMINISTRATIVES

Lieu : **Halle Vannier (Voir plan)**  
Ouverture du secrétariat à 10 H

### Contrôle des licences :

L'accompagnateur se présente à l'organisateur qui est déjà en possession des licences des inscrits (issues d'OPUSS). Il procède aux éventuelles modifications survenues après fermeture de l'inscription en ligne (ex : absence de dernière minute...) et présente les licences des élèves non inscrits en ligne uniquement. L'organisateur procède alors au **contrôle des licences** (licences numériques acceptées).

**En cas d'absence de photo sur une licence**, l'élève concerné devra présenter un justificatif d'identité officiel ou non (carte de bus, de cantine, carnet de correspondance...) où figurent son NOM, son PRENOM et sa PHOTO.

**En cas de non présentation de la licence**, la règle indiquée page 3 du règlement fédéral s'applique (Art.III.3-28 et suivants) : « Présentation d'une attestation sur l'honneur écrite par l'élève accompagnée de la présentation d'un justificatif d'identité officiel ou non où figurent son NOM, son PRENOM, sa PHOTO ainsi que sa **DATE DE NAISSANCE** ».

### Encadrement extérieur :

Tout encadrant autre qu'un enseignant d'EPS devra présenter son document d'agrément signé par le Président d'AS (document disponible p39 dans le règlement fédéral). A défaut, il ne sera pas autorisé à pénétrer sur l'espace de pratique.

### Communication :

Retrouvez toutes les infos, photos et résultats du championnat d'académie UNSS sur notre site internet : [www.unssnancymetz.fr](http://www.unssnancymetz.fr)

Et sur nos réseaux sociaux :



UNSS Nancy-Metz



@unssncymtz



@unss\_nancymetz

## ORGANISATION GENERALE - RAPPELS REGLEMENTAIRES – CONDITIONS DE PARTICIPATION

### Catégories d'âge 2018 - 2019

Poussins	Nés en 2009 et après
Benjamins	nés en 2006 2007 et 2008
Minimes	nés en 2004 et 2005
Cadets	nés en 2002 et 2003
Juniors	nés en 2000 et 2001
Seniors	nés en 1999 et avant

## COMPOSITION DES EQUIPES

Les équipes ne sont pas constituées par avance :

Le logiciel sélectionne **parmi l'ensemble des coureurs classés dans une catégorie** les meilleures performances pour faire le classement « équipe ». Il calcule le classement de l'équipe, à la quote part du nombre de participant par catégorie :

→ **perf équipe** = somme perf individuelles (une perf ind = classement du coureur/ nombre de participants dans sa course)

**NB** : Si vous n'avez pas à déterminer qui compose l'équipe, il vous appartient néanmoins choisir dans quelle catégorie vous inscrivez vos élèves :

**Un licencié Minime de Lycée** coure la course « Minimes ». **Un licencié Cadet de collège** coure la course « Cadet »

**Les élèves de l'équipe courent dans la course correspondant à leur catégorie d'âge avec les distances de la catégorie d'âge**

## CLASSEMENT PAR EQUIPE

Compétition par équipes : les 5 meilleures perfs (place/nombre participant) comptent pour le classement de l'équipe, en tenant compte des compositions d'équipes énoncées ci-dessus.

Le classement par équipe se fait sur l'addition des performances individuelles des membres de l'équipe.

EQUIPES	CATEGORIES AUTORISEES	COMPOSITION EQUIPE
BENJAMINS MIXTE	BENJAMINS	<b>6 concurrents</b> 3 BG+ 3 BF
MINIMES MIXTE	MINIMES 1 CADET(TE) <b>(benjamin(e)s interdits)</b>	<b>6 concurrents</b> 3 garçons et 3 filles – 1 CG1 ou 1CF1 autorisé (exemple : 2 <b>MG+</b> 1 <b>CG1+</b> 3 <b>MF</b> ou 3 <b>MG+</b> 2 <b>MF</b> et 1 <b>CF1</b> )
LYCEES MIXTES	1 MINIME 2ème année CADET(TE)S JUNIOR(E)S SENIOR(E)S 1ère année	<b>6 concurrents</b> M2G/CG/JG/S1G/M2F/CF/JF/S1F Au moins 2 coureurs de chaque sexe.
LP CROSS	1 MINIME 2ème année CADET(TE)S JUNIOR(E)S SENIOR(E)S ..... <b>Sans limitation</b>	<b>6 concurrents</b> M2G/CG/JG/SG/M2F/CF/JF/SF Catégorie Senior sans limitation. Une équipe peut être mixte ou non-mixte

## Parcours : Herbe – Chemin calcaire – Arrivée route (100m)

## DOSSARDS

**RETRAIT** Au secrétariat retrait de votre enveloppe avec récapitulatif et un nombre de dossards (avec puce collée au dos) correspondant aux nombres d'élèves inscrits.

### MODIFICATIONS

Elles se font au secrétariat jusqu' à 1 heure avant la course.

Le numéro de licence de l'élève est indispensable pour une modification/inscription sur place

### PORT DES DOSSARDS

Chaque coureur devra porter ce dossard à la poitrine. Le dossard sera fixé par 4 épingles à nourrice. les épingles ne sont pas fournies !

## RECUPERATION DES DOSSARDS

**Nouveau**

A la fin des courses et avant le départ des bus en tout état de cause, l'enseignant devra ramener **au secrétariat** le même nombre de dossards que celui donné- Les dossards auront été classés par ordre croissant au préalable

**ATTENTION : tout dossard non rendu sera facturé 5 euros à l'A.S**

## VESTIAIRES ET BOISSON CHAUDE

Une zone Vestiaires est organisée dans la halle du Pré l'Evêque.

Les accompagnateurs sont invités à assurer la surveillance de leurs élèves lorsqu'ils sont dans l'espace « vestiaires ». Chacun veillera à ne rien laisser dans les locaux. L'UNSS se dégage de toute responsabilité en cas de perte ou de vol.

Une boisson chaude sera servie aux concurrents à l'issue de chaque course.

Avant de repartir aux bus vérifiez bien que tous les déchets soient ramassés dans des sacs poubelles mis à disposition et remis au secrétariat. Merci

## ANIMATIONS

Les collègues du département proposent des animations dans la halle du Pré l'Evêque :

- Futsal
- Handball
- Animation « Persephone »
- Tir carabine Laser
- Apprentissage des gestes de 1<sup>er</sup> secours

Les accompagnateurs sont invités à assurer la surveillance de leurs élèves lorsqu'ils sont dans l'espace Animation.

### SOLIDARITE

A l'occasion du championnat d'académie de cross, Les petits princes de l'Humanité du Collège St Exupéry de THIERVILLE et la section Croix Rouge du collège Buvignier VERDUN organisent une collecte de jouets qui seront redistribués aux associations (Croix Rouge, Maison de l'Enfance ...) pour offrir aux enfants dans le besoin un Noel plus chaleureux.

Le service régional s'associe à cette belle initiative et vous demande bien vouloir relayer l'information auprès de vos élèves et plus largement auprès des élèves de vos établissements pour faire de cet acte solidaire une belle réussite.

Les jouets, en bon état si possible, sont à déposer dans la Halle Vannier.



### Horaires des courses

Horaire	N° course	Catégorie	Sexe	Parcours	Distance
13.00	1	Benjamines	Filles	Vert – orange – Bleu – Orange – Violet	2550 m
13.20	2	Benjamins	Garçons	Vert – Jaune – Bleu – orange – Violet	3000 m
13.50	3	Cadettes	Filles	Vert – Jaune – Bleu – Jaune – Violet	3450 m
		Juniores/Seniors			
14.30	4	Minimes	Garçons	Vert – Jaune – Bleu – Jaune – Violet	3450 m
14.40	5	Marche sportive		Vert – orange – Bleu – Orange – Violet	2550 m
14.50	6	Cadets	Garçons	Vert – Jaune – Rouge – Jaune – Bleu – Orange – Violet	4400 m
		Juniors/Seniors			
15.35	7	Minimes	Filles	Vert – Jaune – Bleu – orange – Violet	3000 m

### Parcours : Herbe – Chemin calcaire – Arrivée route (100m)

## PROCLAMATION DES RESULTATS - QUALIFICATIONS - FORFAITS ET REPECHAGES

### Protocole

- Dotation médailles et coupes :
  - INDIVIDUELS : Les coureurs classés aux 3 premières places reçoivent une médaille
  - EQUIPES : Les équipes classées aux 3 premières places reçoivent 1 coupe  
Les membres des 3 premières équipes reçoivent une médaille

Chaque délégation est tenue d'assister au déroulement du protocole et à la remise des prix lorsqu'ils ont lieu (comme aux Championnats de France) sous peine de se voir exclure de cette même compétition l'année suivante (sauf circonstances exceptionnelles).

### Résultats :

Soit au secrétariat avant votre départ (résultats de votre établissement), soit le lendemain sur OPUSS.

Les résultats d'une compétition ne sont officialisés qu'après vérification **par le service régional** de l'ensemble des documents relatifs à la compétition, dans un délai maximum de 15 jours. L'organisateur veillera donc à renvoyer rapidement et impérativement ces documents au Service Régional.

#### **Qualifications :**

Le service régional est responsable de la désignation des qualifiés aux compétitions I.A et nationales. A ce titre, il est seul habilité à délivrer les convocations aux A.S concernées.

Le Championnat de France 2017 aura lieu le 26 janvier 2019 à Bordeaux.

- **Quotas de qualification pour l'Académie de Nancy-Metz : 11 équipes**
  - 3 équipes Benjamins Mixte
  - 4 Equipes Minimes Mixte
  - 3 Equipes Lycée Mixte
  - 1 Equipe Lycée Pro Mixte

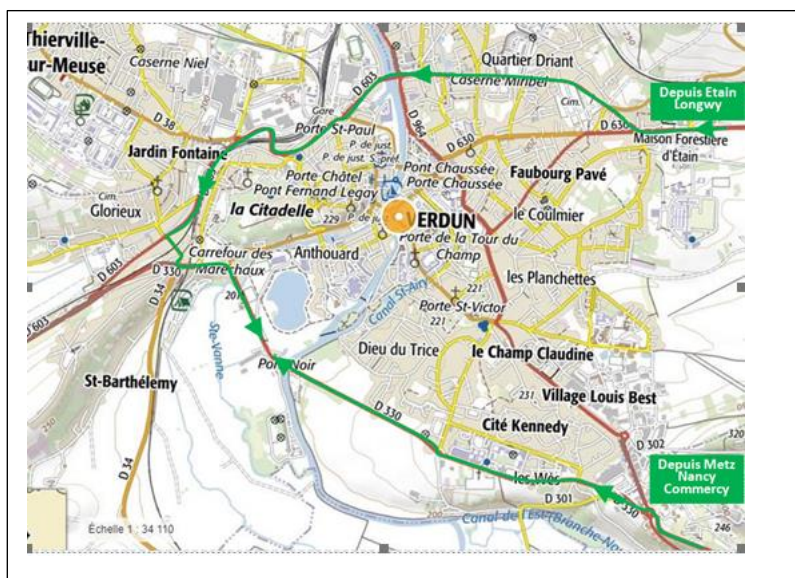
#### **Forfaits - Repêchages :**

Les demandes de qualifications exceptionnelles et les demandes de repêchage sont placées sous l'unique responsabilité du service régional, tant du point de vue des compétitions académiques que du point de vue national.

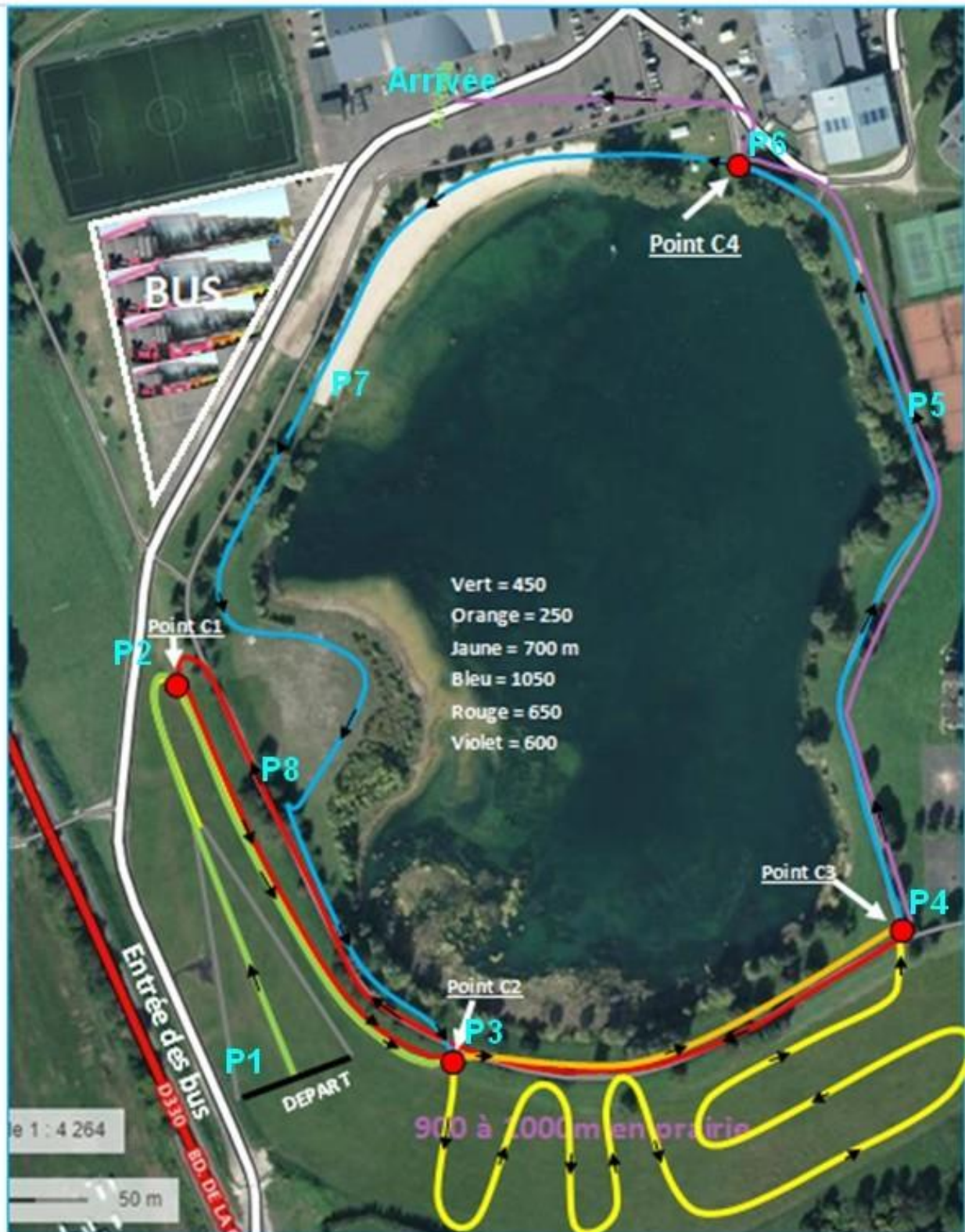
#### **Développement Durable :**

Chaque enseignant veillera à ce que ses élèves rendent les installations sportives dans leur état de propreté initial.

## ACCES ET PLAN DU SITE



# PLAN DES COURSES



BF : Vert + Orange + Bleu + Orange + Violet = 2550

BG/MF: Vert + Jaune + Bleu + Orange + Violet = 3000

LF/MG : Vert + Jaune + Bleu + Jaune + Violet = 3450

CG/JG : Vert + Jaune + Rouge + Jaune + Bleu + Orange + Violet = 4400